

29. Svētes lejtece | *Svēte lower reaches*

LV028

Vēsture

Kods un nosaukums bez izmaiņām [1]. Robežas precizētas, platība palielinājusies par 28 ha (+3,1% no agrākajiem 904 ha [1]). 95% (881 ha) no pašreizējās PNV platības aizņem tās līdzšinējā teritorija (5.23. attēls).

Aizsardzība

98,6% PNV teritorijas jeb 919 ha sedz jaunizveidotais dabas parks un potenciālā *Natura 2000* teritorija Svētes paliene (kopējā platība 932 ha). Robežu nesakritība ir nebūtiska un rodas, salīdzinot atšķirīgas precizitātes robežu slāņus.

Apraksts

Pavasaros regulāri applūstoši meliorēti lauki pie Svētes ietekas Lielupē un Lielupes labajā krastā no Lecavas ietekas līdz Valgundei. Gar Lielupes kreiso krastu palieni ierobežojoši polderi. Palienu plavas ar dabisko reljefu saglabājušās Svētes kreisā pie Graužiem. Pie Melnezeriem meliorācijas grāvju ieskaits Lielupes vecupes fragmentus.

Kritēriji | Criteria

C1, C2, C3, C4

Administratīvi | Administrative

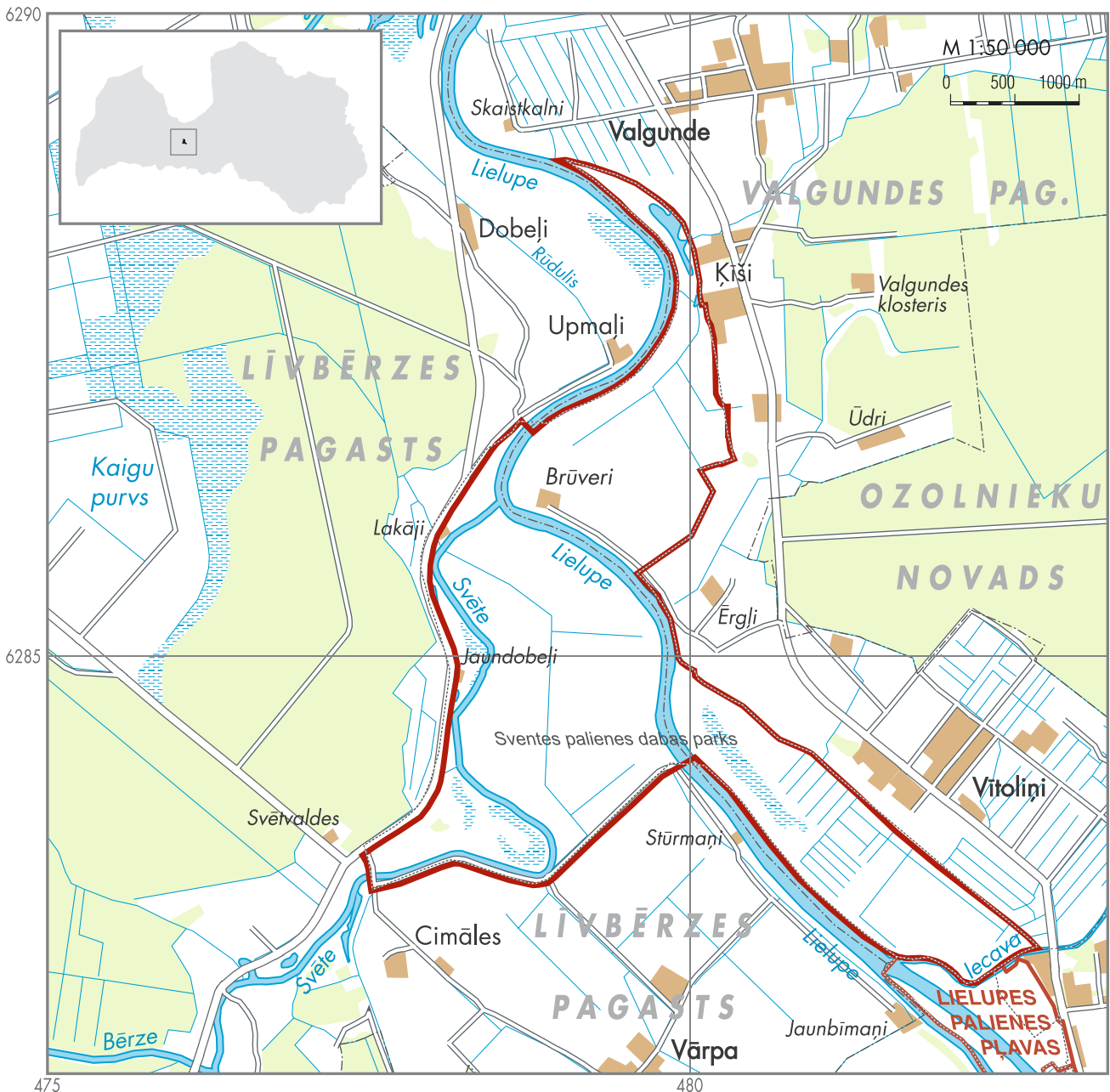
Ielgavas rajons – Livbēzres pagasts (465 ha), Valgundes pagasts (467 ha)

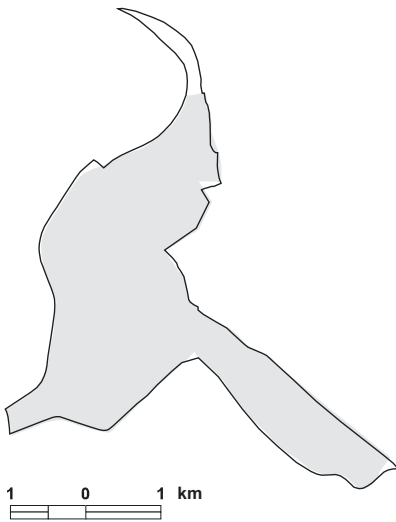
Koordinātas | Coordinates

56°42'52"N 23°39'11"E
478769, 6285665

Platība | Area

932 ha





5.23. attēls. Putniem nozīmīgās vietas LV028 Svētes lejtece robežu izmaiņas, salīdzinot ar vietas robežām iepriekšējā PNV pārskatā [1].

Summary

Flood-plain of the Svēte and Lielupe rivers, with mostly arable and fallow fields, regularly flooded during spring. Small remnants of natural floodplain meadows occur along Svēte. The site is surrounded by polders and farmland. Listed as an IBA since 2000 [2, 1]. Fully protected: there is a 98.6% overlap with the newly designated Svēte floodplain nature park, a candidate SPA. The gap between IBA and pSPA boundaries is due to differences in methods in boundary setting.

Atsauces | References

1 – Račinskis, Stipniece 2000; 2 – Heath & Evans 2000.

Biotopi | Habitats

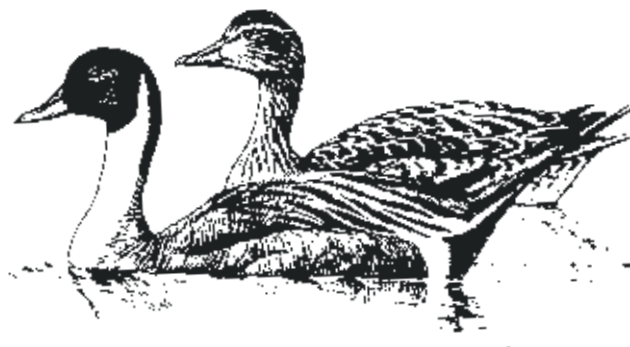
CORINE Land Cover kods un nosaukums Code and name	ha	%
211 Aramzeme Non-irrigated arable land	91	9,8
231 Ganības Pastures	614	65,9
242 Viensētu, dārzu un tīrumu mozaika Complex cultivation patterns	8	0,9
311 Lapu koku meži Broad-leaved forest	1	0,1
324 Krūmi, pāreja uz mežu Transitional woodland / shrub	0,1	0,0
411 Mitraines Inland marshes	139	14,9
511 Ūdenstece Water courses	78	8,4
Kopā Total	932	100

Putni | Birds

Kvalificējošās sugas Qualifying species	Sezona Season	Skaitis Population	Kritēriji Criteria	
<i>Cygnus cygnus</i>	Ziemeļu gulbis	M	500–1000i	C2
<i>Anser fabalis</i>	Sējas zoss	M	2500–6500i	C3
<i>Anas acuta</i>	Garkaklis	M	1500i	C3
<i>Crex crex</i>	Grieze	L	25–50p	C1
<i>waterbirds</i>	ūdensputni	M	20 000i	C4

Citas 1. pielikuma sugas | Other Annex I species

<i>Botaurus stellaris</i>	Lielais dumpis	L	1p
<i>Cygnus columbianus</i>	Mazais gulbis	M	120i
<i>Cygnus cygnus</i>	Ziemeļu gulbis	M	300–1000i
<i>Mergus albellus</i>	Mazā gaura	M	5–15i
<i>Circus pygargus</i>	Pļavu līja	L	1–2p
<i>Aquila pomarina</i>	Mazais ērglis	N	1–2i
<i>Pandion haliaetus</i>	Zivjērglis	N	1–2i
<i>Porzana porzana</i>	Ormanītis	L	1–5p
<i>Gallinago media</i>	Ķikuts	L	2–5p
<i>Chlidonias niger</i>	Melnais zīriņš	N	5–20i
<i>Asio flammeus</i>	Purva pūce	L	0–1p
<i>Luscinia svecica</i>	Zilriklīte	L/M	0–1p



Anas acuta