

Gājputnu novērojumu anketa



Lūdzu, uzraksti, kad Tu šogad pirmo reizi redzēji balto stārķi, dzeguzi, bezdelīgu vai svīri. Tas nekas, ja pazīsti tikai vienu no šīm putnu sugām, piemēram, balto stārķi – ziņo tad tikai par šī putna pirmo novērojumu! Aizpildīto anketu atdod skolotājam!

Tavi novērojumi tiks nodoti starptautiskai gājputnu izpētes programmai "Spring Alive" ("Dzīvais pavasaris"), kurā piedalās jaunieši un skolas visā Eiropā.

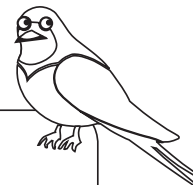


Baltais stārķis

Datums:

Bezdelīga

Datums:

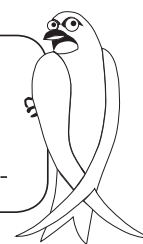


Dzeguze

Datums:

Svīre

Datums:



Informācija par Tevi*:

Vārds:

Uzvārds:

Adrese:

.....

.....

E-pasts:

Dzimšanas gads:

Skola:

Kur Tu novēroji putnus?

Rajons:

Pagasts/pilsēta:

.....

Mājas:

* – Tavus datus Latvijas Ornitoloģijas biedrība izmantos tikai šī projekta vajadzībām un tie netiks nodoti citiem.



Latvijas Ornitoloģijas biedrība lūdz Tevi ziņot arī par citu gājputnu sugu pirmajiem novērojumiem šajā pavasarī. Lūdzu, ziņo tikai par tām sugām, kuras Tu pazīsti!

Mājas strazds

Datums:

Lauku cīrulis

Datums:

Ķīvīte

Datums:

Baltā cielava

Datums:

Dzērve

Datums:

Grieze

Datums:

Es vēlos uzzināt vairāk par Latvijas Ornitoloģijas biedrību